



# ÉCONOMIE

[bernard.quirin@unicaen.fr](mailto:bernard.quirin@unicaen.fr)

2-3 avril 2019

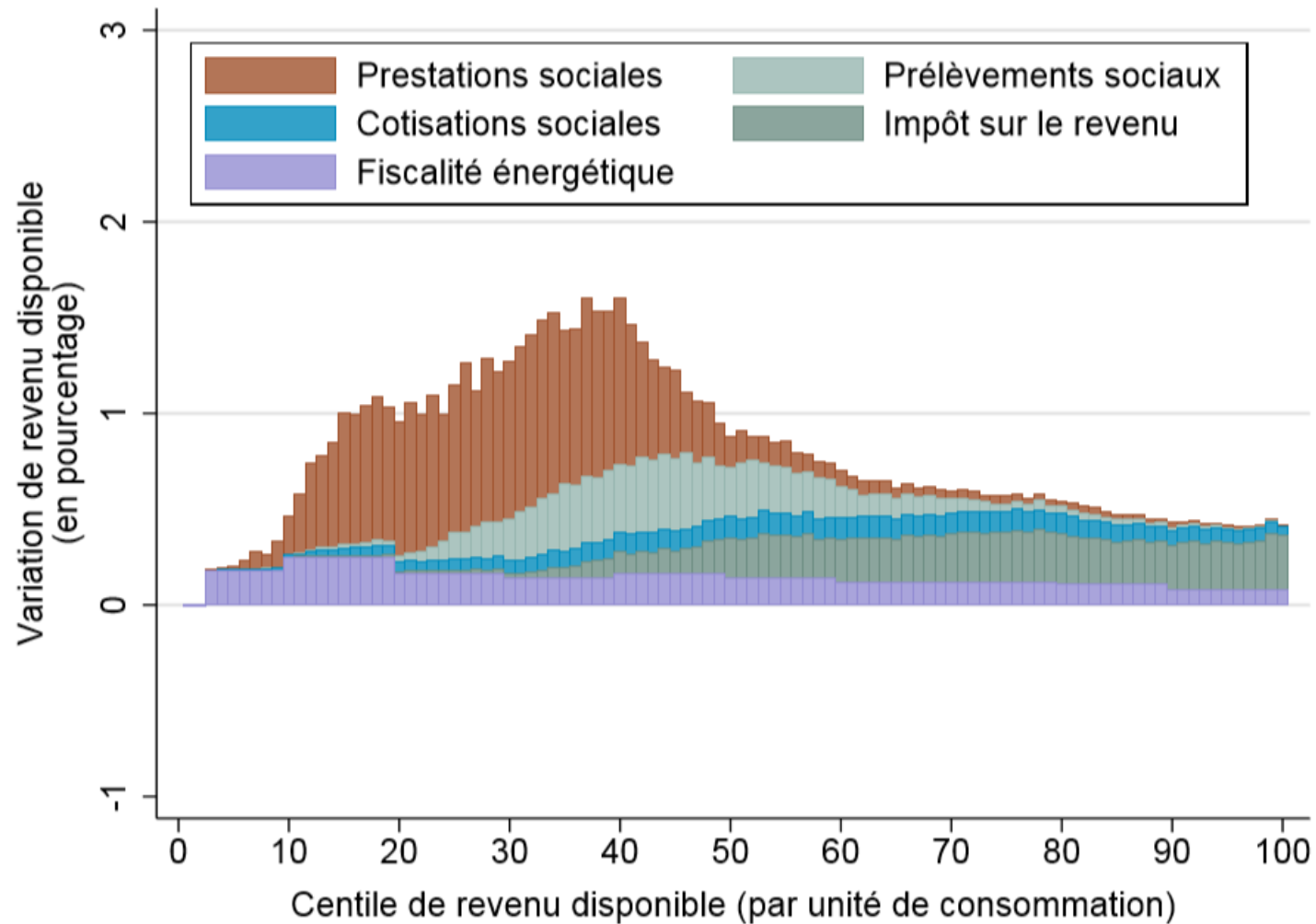


# questions-réponses

**Question :** *le « plan gilets jaunes »  
génère-t-il une augmentation de pouvoir  
d'achat, source de croissance  
supplémentaire ?*



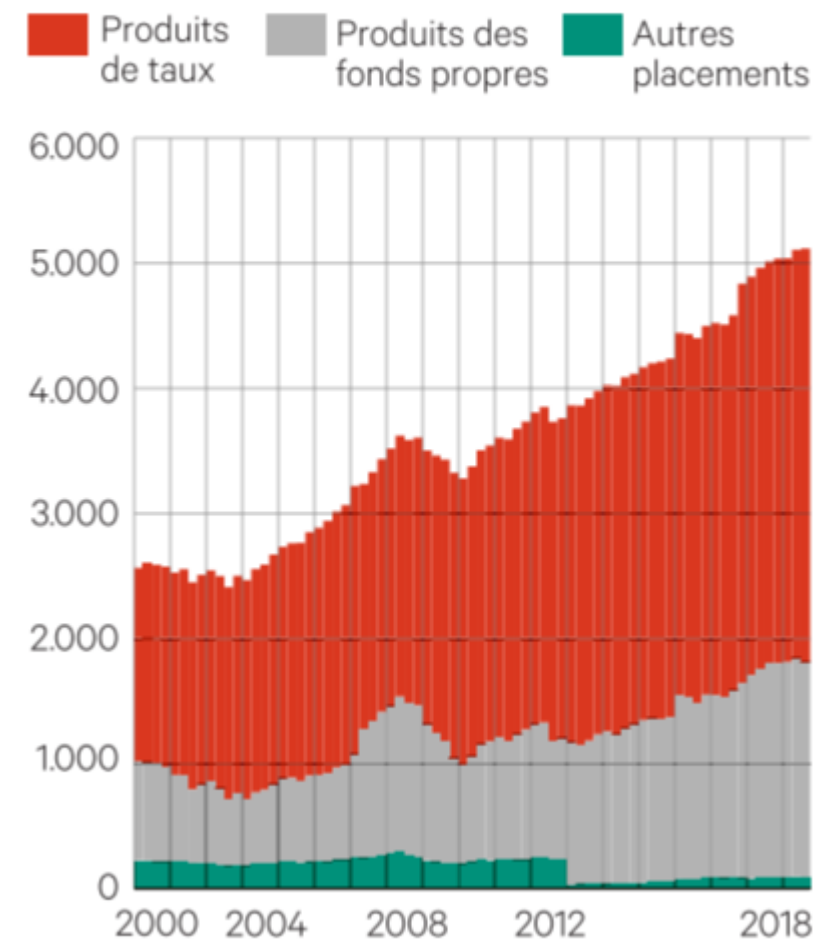
## Effet des nouvelles mesures du budget 2019 par rapport au PLF initial



- Le revenu disponible brut des ménages a accéléré au quatrième trimestre (+1,3 % d'un trimestre sur l'autre, après +0,7 %).
- L'Insee évoque les effets de la **hausse de la prime d'activité**, la **diminution des cotisations d'assurance-chômage** pour les salariés ou encore la **pour une partie des ménages. réduction de la taxe d'habitation**
- Au total, **le revenu disponible brut progressait de 3,3 % sur un an à la fin 2018. Il va accélérer à 4 % sur un an au premier trimestre 2019.** Si on retranche une inflation qui, après un sursaut en 2018, est retombée au voisinage de 1 % début 2019, **le pouvoir d'achat des ménages est en train de connaître sa plus forte accélération depuis la fin de la crise financière**

## Les principaux placements financiers des ménages

Encours en milliards d'euros





# questions-réponses

**Question :** *en matière de Guerre économique, les Français utilisent-ils les mêmes méthodes que les autres ?*



## Les Chinois victimes d'espions français ?

Shaoyong Liu était à la tête d'une délégation de la compagnie aérienne China Eastern Airlines en visite chez Airbus.



Le 30 novembre 2010, **dans un grand hôtel** de la place du Capitole, à Toulouse, trois personnes sont surprises la main dans le sac par Shaoyong Liu, le **PDG de China Eastern Airlines**, alors qu'elles étaient en train de **fouiller sa valise**. Elles prétendirent s'être trompées de chambre avant de disparaître en quatrième vitesse.

En plus d'un ordinateur portable, d'un lecteur DVD et des clés, un sac censé contenir **du matériel d'enregistrement et de récupération de données** a aussi été découvert par la délégation chinoise. Ce matériel de professionnel a été abandonné sur place.

Reste une question cruciale : pourquoi s'intéresser au contenu des bagages du PDG de China Eastern Airlines ? Une compagnie basée à Shanghai et qui possède une flotte de **200 avions dont de nombreux Airbus**.

Les projets de développement et de construction d'aéroports sur le sol chinois d'ici les 20 prochaines années aiguisent peut-être toutes les convoitises.



# ÉCONOMIE

retour sur l'actualité



le ~~risque de~~ chaos





## NO DEAL BREXIT

### PREPAREDNESS GUIDE FOR RETAILERS

#### IMPORTING GOODS

- ✓ Our company and suppliers have an EORI customs registration number for customs declarations
- ✓ We have ensured we have sufficient capacity to deal with customs declarations and, if necessary, employed a freight forwarder or customers agent to manage the paperwork
- ✓ We have made sure our customs teams and advisers understand the advantages of HMRC's simplified procedures for imports and exports
- ✓ We have ensured our suppliers of meat from outside the EU have pre-registered outside the EU on the new IT system and understand what documents they will need to submit
- ✓ We are aware the UK will have its own tariff schedule and will need to ensure we and our suppliers use the correct code and arrange for payment

#### EXPORTING GOODS

- ✓ Our company and suppliers are aware of new documentation that will be needed for customs and border controls to enter the EU
- ✓ For food companies, we have prepared the new paperwork for exporting meat and dairy products and identified routes which pass through designated EU ports
- ✓ Our hauliers are aware of additional documentation they require to operate in the EU
- ✓ We are ensuring we can make required changes to labelling of products
- ✓ We have checked the appropriate tariffs are using the correct code and ensured they will be paid on arrival

Fin du délai de **sortie, le 29 mars** :

- **la Grande-Bretagne importe 90 % des salades vertes, 80 % des tomates, 70 % des fruits et légumes d'Europe continentale, ou via celle-ci**
- **flux concentrés à plus de 60 % sur Douvres et Folkestone (dont Eurotunnel).**

**Industriels et distributeurs stockent** pour ne pas risquer la rupture logistique et lisser une hausse brutale des prix.

La normale pour un distributeur se situe à **15 jours de stocks** (capacité moyenne en stocks magasins). Il n'existe plus aucune disponibilité en entrepôts réfrigérés avant juin.

Les grands **hard-discounters allemands** ont une dynamique forte de conquête de part de marché (en 2018, 7,6 % pour Aldi, 5,4 % pour Lidl). L'essentiel de leur assortiment provient du Continent.

# La ruée des entreprises françaises vers le Mozambique

Avec une croissance insolente de près de 7,4 % en moyenne depuis vingt ans, le pays lusophone attise les convoitises.

Par Adrien Barbier - Publié le 10 septembre 2015 à 18h13



L'ambassade de France a rouvert un service économique en avril 2014, et promet désormais un club d'affaires.

On est passé d'une vingtaine d'entreprises françaises implantées à Maputo il y a trois ans, à 45 aujourd'hui.

Diplomatie économique oblige, le président mozambicain a pu rencontrer des majors comme Airbus et Alstom, et prendre son petit-déjeuner avec le groupe Afrique du Medef.





## Privinvest est l'un des principaux groupes de construction navale privés en Europe

C'est au début des années 90 qu'Iskandar Safa crée Privinvest Group avec son frère Akram. En janvier 1992 Iskandar Safa reprend les Constructions Mécaniques de Normandie (CMN), un site industriel de production navale basé à Cherbourg.



IRIZARRY, CH.J.

FILED  
IN CLERK'S OFFICE  
U.S. DISTRICT COURT E.D.N.Y.  
★ DEC 19 2018 ★

JMK:MSA/MEB/MAM/SOD/DF  
F. #2016R00695

TISCIONE, M.J.

BROOKLYN OFFICE

UNITED STATES DISTRICT COURT  
EASTERN DISTRICT OF NEW YORK  
-----X

UNITED STATES OF AMERICA

INDICTMENT  
**CR 18 681**

- against -

Ct. No. \_\_\_\_\_  
(T. 18, U.S.C., §§ 371, 981(a)(1)(C),  
982(a)(1), 982(a)(2), 982(b)(1), 1349,  
1956(h) and 3551 et seq.; T. 21, U.S.C.,  
§ 853(p); T. 28, U.S.C., § 2461(c))

JEAN BOUSTANI,  
also known as "Jean Boustany,"

MANUEL CHANG,

ANDREW PEARSE,  
SURJAN SINGH and  
DETELINA SUBEVA,

Defendants.

-----X  
THE GRAND JURY CHARGES:

INTRODUCTION

At all times relevant to this Indictment, unless otherwise indicated:

I. The Defendants and Relevant Entities and Individuals

1. The Republic of Mozambique was a sub-Saharan African nation.
2. Proindicus S.A. ("Proindicus"), Empresa Moçambicana de Atum, S.A.

("EMATUM") and Mozambique Asset Management ("MAM") were companies owned, controlled and overseen by the Government of Mozambique that performed functions that the Government of Mozambique treated as its own, and were thus "instrumentalities" of a



(a) The defendant MANUEL CHANG received at least \$5 million in bribe and kickback payments from Prinvest.

(b) [REDACTED]

(c) [REDACTED]

(d) Mozambican Co-Conspirator 1 received at least \$8.5 million in bribe and kickback payments from Prinvest.

(e) Mozambican Co-Conspirator 2 received at least \$9.7 million in bribe and kickback payments from Prinvest.

(f) Mozambican Co-Conspirator 3 received at least \$2 million in bribe and kickback payments from Prinvest.

92. The defendant JEAN BOUSTANI received approximately \$15 million from the proceeds of Prinvest's fraudulent scheme. In or about and between May 2013 and July 2014, Prinvest paid BOUSTANI these funds in a series of wire transfers, many of which were paid through a correspondent bank account in New York City and passed through the Eastern District of New York.



**Septembre 2013**, PRIVINVEST lève **2 Md\$** afin de construire une flotte de pêche pour le Mozambique. Un contrat de **200 M \$** pour 30 navires, sauve les **Constructions mécaniques de Normandie (CMN)**.

**Avril 2016**, le gouvernement du Mozambique admet avoir dissimulé **2 Md\$ de dette** pour financer un programme militaire. Les prêts sont secrètement garantis par l'État du Mozambique, dont la dette passe de 40 % du PIB en 2012 à 113 % en 2018. Le FMI suspend son aide

**Décembre 2018** le ministère de la Justice américain se déclare compétent, **les fonds ayant transité par des banques américaines**, afin de chercher des surfacturations permettant rétro-commissions et pots de vin. 200 M\$ auraient été détournés pour enrichir les accusés.

**La procédure déstabilise CMN** qui voulait consolider ses activités en rapprochant les chantiers français et allemand, pour faire face à la concurrence internationale.







# Le virage européen sur la Chine

BLOG - 26 MARS 2019

C'est un changement de perspective que connaît aujourd'hui la politique chinoise de l'Europe. Tout récemment, l'attention se portait encore sur la dimension de politique d'influence dans les visites de [Xi Jinping](#) aux différents états membres de l'UE - [après le Portugal et l'Espagne il y a quelques mois](#), l'Italie et même Monaco (38 000 habitants) avant la France. C'est alors, le 12 mars, que la Commission européenne annonce une stratégie nouvelle face à la Chine. En un document court et concret, **cette stratégie part d'un constat réaliste : la Chine est certes un partenaire, mais aussi un "concurrent économique" et un "rival systémique"**. L'UE doit trouver en elle-même ses propres réponses, à commencer par de nouvelles règles de concurrence et par des politiques industrielles, ainsi qu'en liant entre eux les sujets de négociation pour obtenir des résultats dans les relations avec Pékin.

La Commission ne semble rien laisser passer, à commencer par les pratiques déplorables de la Chine en matière de droits de l'Homme. Elle note sèchement que les importantes exportations chinoises de centrales au charbon sont en contradiction avec ses engagements en matière de climat. Elle encourage, au nom de la sécurité, une coordination à travers toute l'Europe des décisions sur les réseaux 5G.

A ce tournant important, Emmanuel Macron vient d'ajouter une innovation diplomatique : il invite Angela Merkel et Jean-Claude Juncker à une rencontre conjointe avec Xi Jinping lors de la visite, en principe bilatérale, de ce dernier en France. Et il place la barre très haut pour cette rencontre : outre le climat, il met au menu la réforme de l'OMC et les questions clés pour les relations économiques UE-Chine.



Par François  
Godement

CONSEILLER POUR L'ASIE





---

# GUERRE ÉCONOMIQUE

## Étude de cas







GUERRE ECONOMIQUE

LES GUERRES DE LA MIMOLETTE





SEARCH

Most Popular Searches

- Home
- Food
- Drugs
- Medical Devices
- Radiation-Emitting Products
- Vaccines, Blood & Biologics
- Animal & Veterinary
- Cosmetics
- Tobacco Products

## Import Refusal Report

FDA Home



### Refusal Details as Recorded in OASIS by FDA for Refusal 165-0559423-0/34/1

Manufacturer FEI	3004276209
Manufacturer Name	Cooperative Isigny Sainte-Mere
Manufacturer Address line 1	Rue De La Cooperative
Manufacturer Address line 2	
Manufacturer's City	Chef du Pont
Manufacturer Province/State	FR-50
Manufacturer Country/Area	France
Product Code	12AFO52
Importer's Product Description	12 MONTHS MIMOLETTE RED LABEL
Refusal Date	09-May-2013
FDA District	NYK-DO
Entry/doc/line/sfx	165-0559423-0/34/1
FDA Sample Analysis	Yes
FDA Record of Private Lab Sample Analysis	No
Charge(s)	

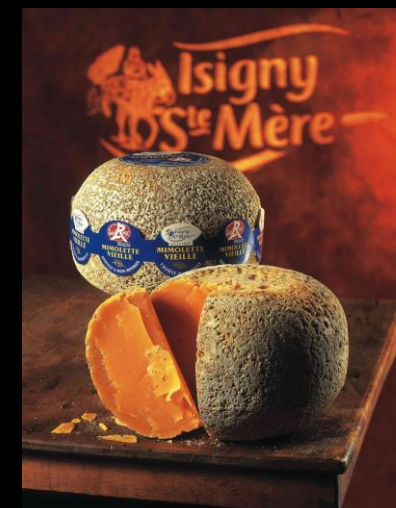
Violation Code	Section
FILTHY	402(a)(3), 801(a)(3); ADULTERATION

#### Charge Statement

The article appears to consist in whole or in part of a filthy, putrid, or decomposed substance or be otherwise unfit for food.

Page Last Updated: 04/24/2009

Note: If you need help accessing information in different file formats, see [Instructions for Downloading Viewers and Players](#).

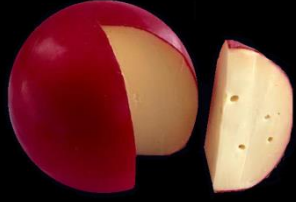


2013





1672





1936





# SAVE THE MIMOLETTE

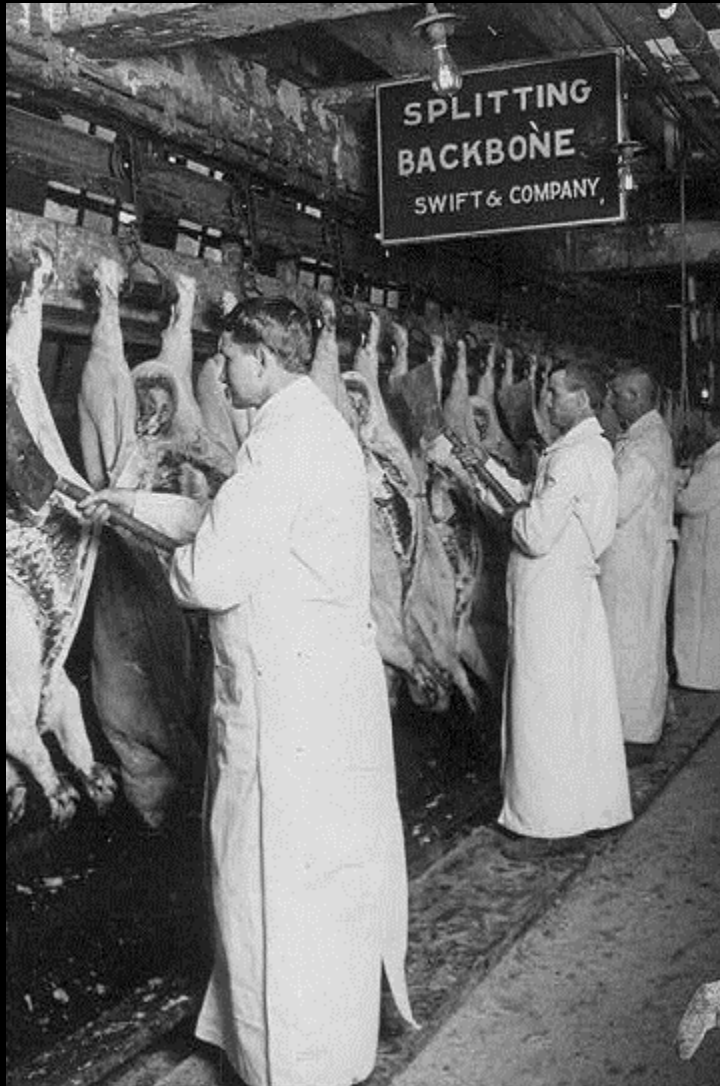
Général de Gaulle's  
favorite cheese is  
banned in the US

not cool

[#savethemimolette](#)

[frenchandparfait.com](http://frenchandparfait.com)





1905 Upton Sinclair: *The Jungle*  
1906 Pure Food and Drug (Wiley) Act  
1930 Food and Drug Administration  
1938 Federal Drug and Cosmetic Act



U.S. Department of Health and Human Services



**U.S. Food and Drug Administration**  
Protecting and Promoting *Your* Health



European  
Commission

# Transatlantic Trade and Investment Partnership





Une bataille de  
conviction politique,  
économique et culturelle





L'Apéro ?

Who We Are

Our Services

Our Plates

News & Events

Contact Us



*Artisan Cheese, Charcuterie,*



**The Washington Times** NEWS OPINION VIDEO SPORTS LIFE MEDIA

**EDITORIAL: Free the cheese mites**  
The FDA's misbegotten war on microscopic bugs

2 | SIZE: + / - | PRINT | REPRINTS



By THE WASHINGTON TIMES - The Washington Times Wednesday, June 26, 2013



[bernard.quirin@unicaen.fr](mailto:bernard.quirin@unicaen.fr)